

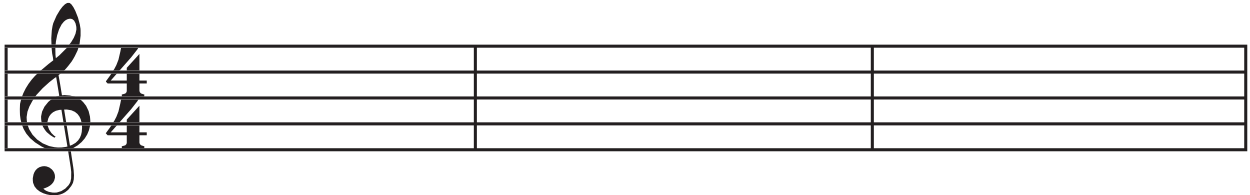


CHECK-LISTE

2

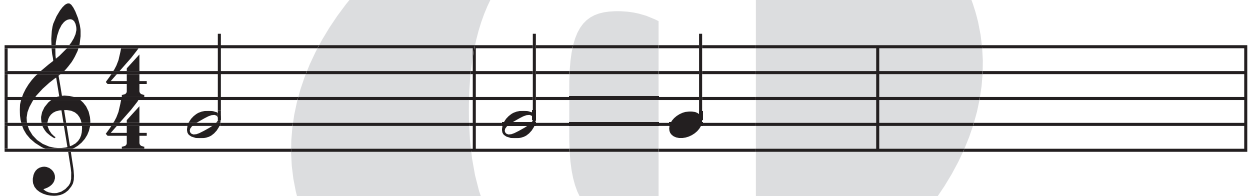


→ Trage die Noten ein (halbe und ganze Noten):

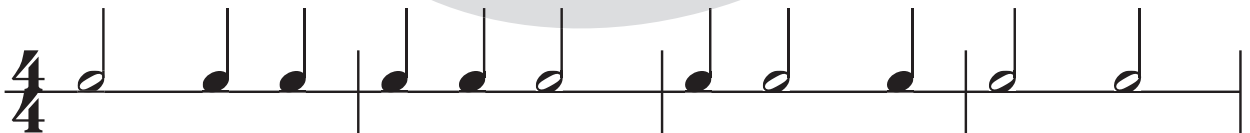


c' e' g' d' f'

→ In den folgenden Takten fehlt jeweils eine Note. Bitte eintragen:



→ Schreibe die Zählzeiten (Schläge) unter die Noten:



→ Alle Takte sind durch _____ voneinander getrennt.

→ Eine Notenzeile besteht aus _____ Linien.

→ Der Violinschlüssel heißt auch noch _____ -Schlüssel.

→ Anderes Wort für **gebundenes Spiel**: _____