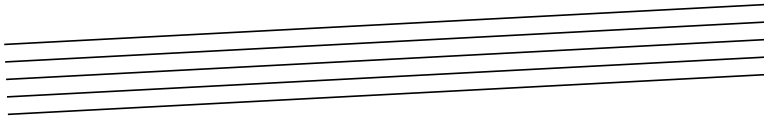




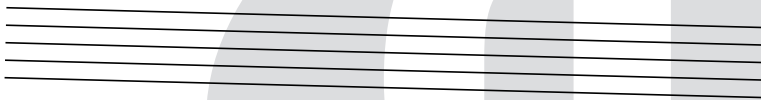
11 c Notiert die charakteristischen Schlagzeugrhythmen nach den Angaben. Versucht anschließend, sie zu musizieren oder gebt sie in ein Notensatzprogramm ein, um sie anzuhören.*

Blues



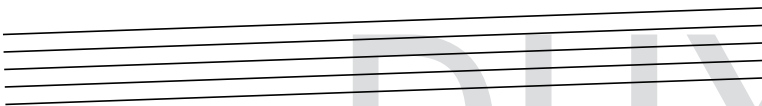
- 4/4-Takt
- Angabe für ternäres Feeling
- Durchgehend Achtelnoten auf der geschlossenen HiHat
- Snare Drum auf Zählzeit 2 und 4
- Bass Drum auf Zählzeit 1 und 3, Achtel auf 2+

ROCK 'N' ROLL



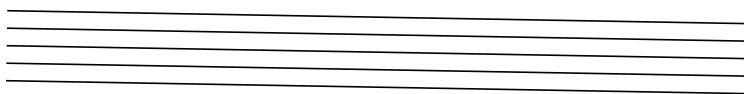
- 4/4-Takt
- Durchgehend Achtelnoten auf der geschlossenen HiHat
- Snare Drum auf Zählzeit 2 und 4
- Bass Drum auf allen vier Zählzeiten

HARDROCK



- 4/4-Takt
- Durchgehend Achtelnoten auf der geschlossenen HiHat
- Snare Drum auf Zählzeit 2 und 4
- Bass Drum auf Zählzeit 1, auf Zählzeit 3 und 3+

HIP HOP



- 4/4-Takt
- Durchgehend Achtelnoten auf der geschlossenen HiHat, letzte Achtelnote offene HiHat
- Snare Drum auf Zählzeit 2 und 4
- Bass Drum auf Zählzeit 1, auf 2++ (= die 4. Sechzehntel im Schlag 2), auf 3+ und 4+

* Die Lösungen findet ihr auf Seite 59.

© 2019 by Edition DUX, Manching

17