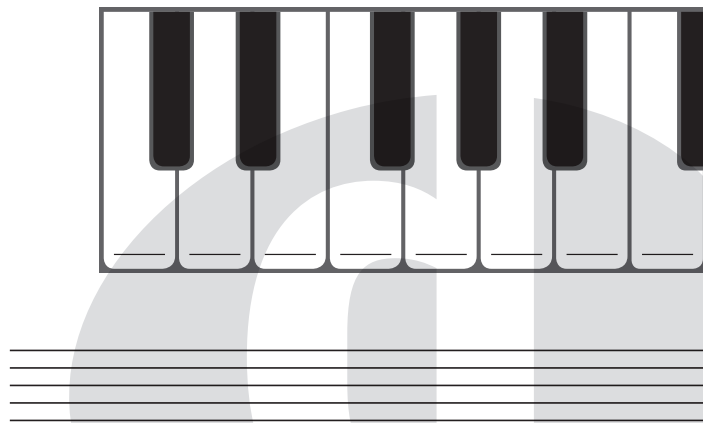


6.3 Ganz- und Halbtonschritt

In den (achtstufigen) Tonleitern unseres Tonsystems sind nicht alle Abstände zwischen den Tonleiterstufen gleich groß.

- **37 a** Beschriftet die Klaviatur und notiert die C-Tonleiter.
- **37 b** Untersucht die Abstände von Tonstufe zu Tonstufe. Markiert gleich große Abstände mit derselben Farbe.



- **37 c** Fasst eure Ergebnisse zusammen.

Ergebnisse:

Blank musical staff with five lines for writing the results of the previous tasks.

Der kleinste Abstand unseres Tonsystems heißt Halbtonschritt (\sphericalangle).
Zwei Halbtonschritte bilden einen Ganztonschritt (—).

- **37 d** Überträgt diese Zeichen in die Tonleiter und in die Klaviatur.
- **37 e** Untersucht die Tonabstände in den Tonleiterabschnitten in *All through the night* (S. 40) und markiert diese mit \sphericalangle oder — .