

# Die Pausenzeichen



Musik besteht nicht nur aus fortlaufenden Tönen. Dazwischen bleiben oft Lücken, die für den Melodieverlauf genauso wichtig sind wie die Noten selbst. Es sind die **Pausen**. Sie ergänzen sich mit den Noten zum vollen Takt.



Diese Pause entspricht dem Wert einer Viertelnote.  
Wir nennen sie **Viertelpause**.

Im folgenden Beispiel sind zwei Viertelpausen enthalten:

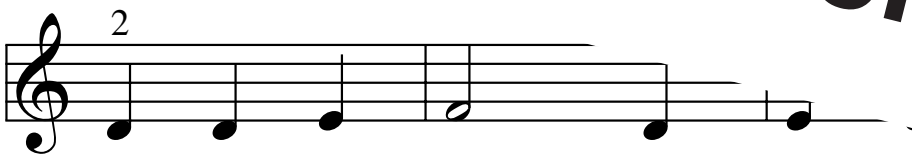
Kur



**Probeseite aus**  
**www.dux-verlag.de**

Wald

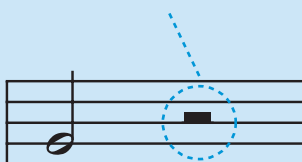
Deutsches Volkslied



**Hinweis:** Wer das Lied schon gut spielen kann, lässt den Walzer-Rhythmus mitlaufen.  
Vorsicht: Das Tempo nicht zu schnell einstellen – **Start** drücken, 2 Takte vorzählen und los geht's!

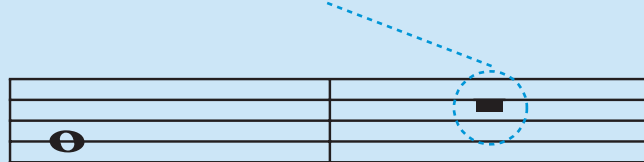
Dem Wert der halben Note und ganzen Note entsprechen die folgenden Pausenzeichen:

Die **halbe Pause** „liegt“ auf der 3. Linie.



1 2 3 4

Die **ganze Pause** „hängt“ an der 4. Linie.



1 2 3 4 1 2 3 4